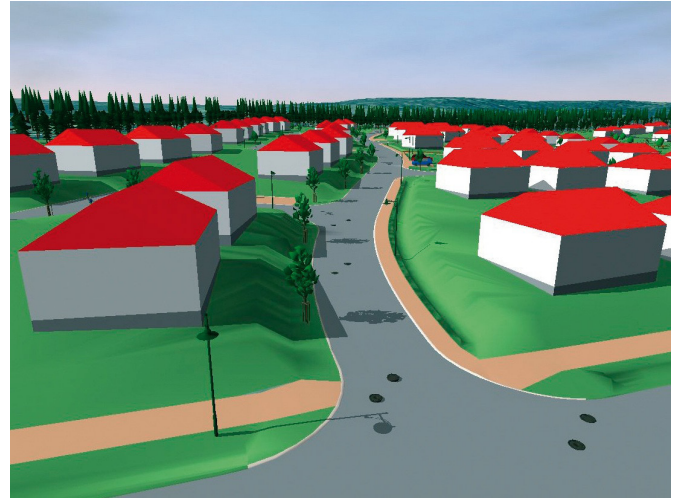


Die Planungsgrundsätze für die Erschließung der Ökosiedlung Wimberg liegen insbesondere im ökologischen Umgang mit der Regenwasserbewirtschaftung.

Das gesamte Plangebiet umfasst eine Fläche von 16 ha, wobei der 1. Abschnitt mit 8,5 ha in den Jahren 2005 / 2006 realisiert wurde.

Von der I.S.T.W. PLANUNGSGESELLSCHAFT MBH wurden alle Leistungsphasen des 1. Abschnitts für den Straßenbau und die Ver- und Entsorgung durchgeführt.

Ein ca. 1,5 ha großer Grünzug am Schießbach dient sowohl der Aufwertung des Gebietes als auch zur Regenwasserrückhaltung und -reinigung. Ein solarenergetisches Konzept sowie die gezielte Anordnung der Baufenster sichern nachhaltig den ökologischen Wert des Gebietes.



Bauherr : Große Kreisstadt Calw

Kosten : 195.000 €

Leistungszeit : 2005 - 2007

Ansprechpartner : Herr Greule -
Amtsleiter Tiefbauamt, 07051/167-450

